



Klientu aptaujas rezultāti par sadarbību 2017. gadā

Februāris, 2018

LATAK klientu aptauja

Par sadarbību 2013. gadā:

- ✓ 250 adresāti
- ✓ 103 atbildes (41 %)

Par sadarbību 2014. gadā:

- ✓ 290 adresāti
- ✓ 122 atbildes (42 %)

Par sadarbību 2015. gadā:

- ✓ 290 adresāti
- ✓ 113 atbildes (39 %)

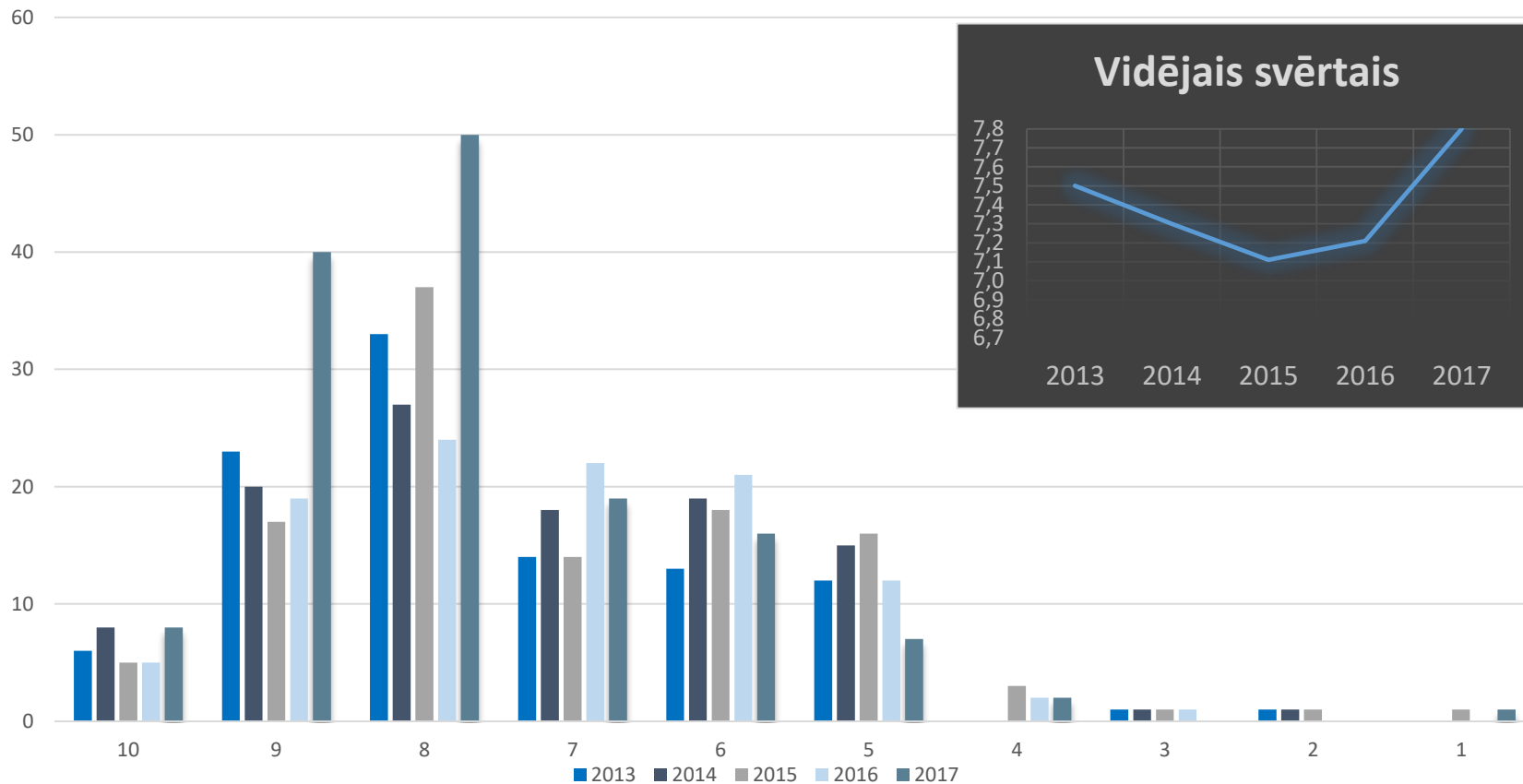
Par sadarbību 2016. gadā:

- ✓ 270 adresāti
- ✓ 105 atbildes (39 %)

Par sadarbību 2017. gadā:

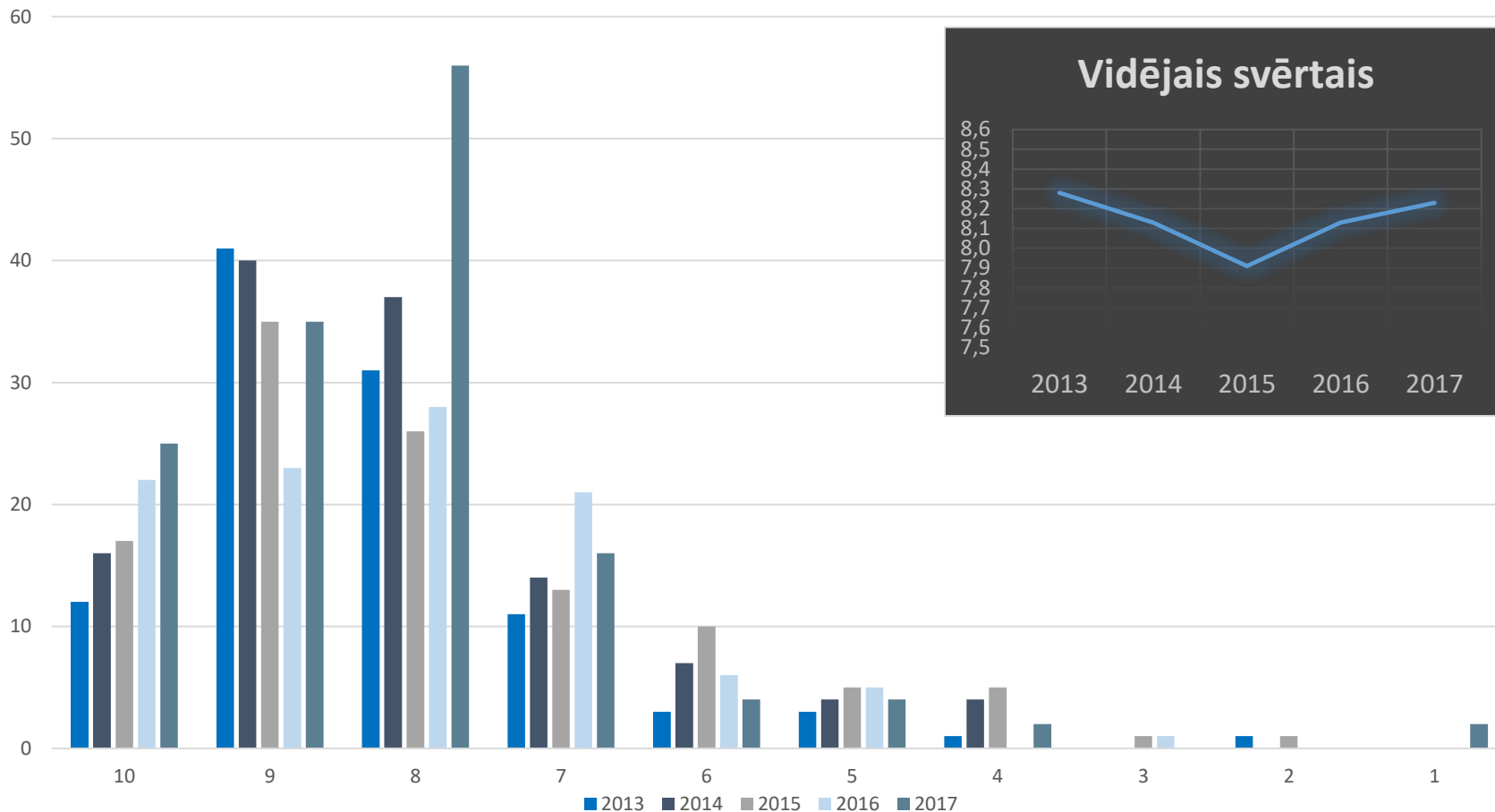
- ✓ 278 adresāti
- ✓ 143 atbildes (51 %)

1. Kā pēdējā gada laikā mainījusies LATAK darba kvalitāte, salīdzinot ar iepriekšējo gadu?



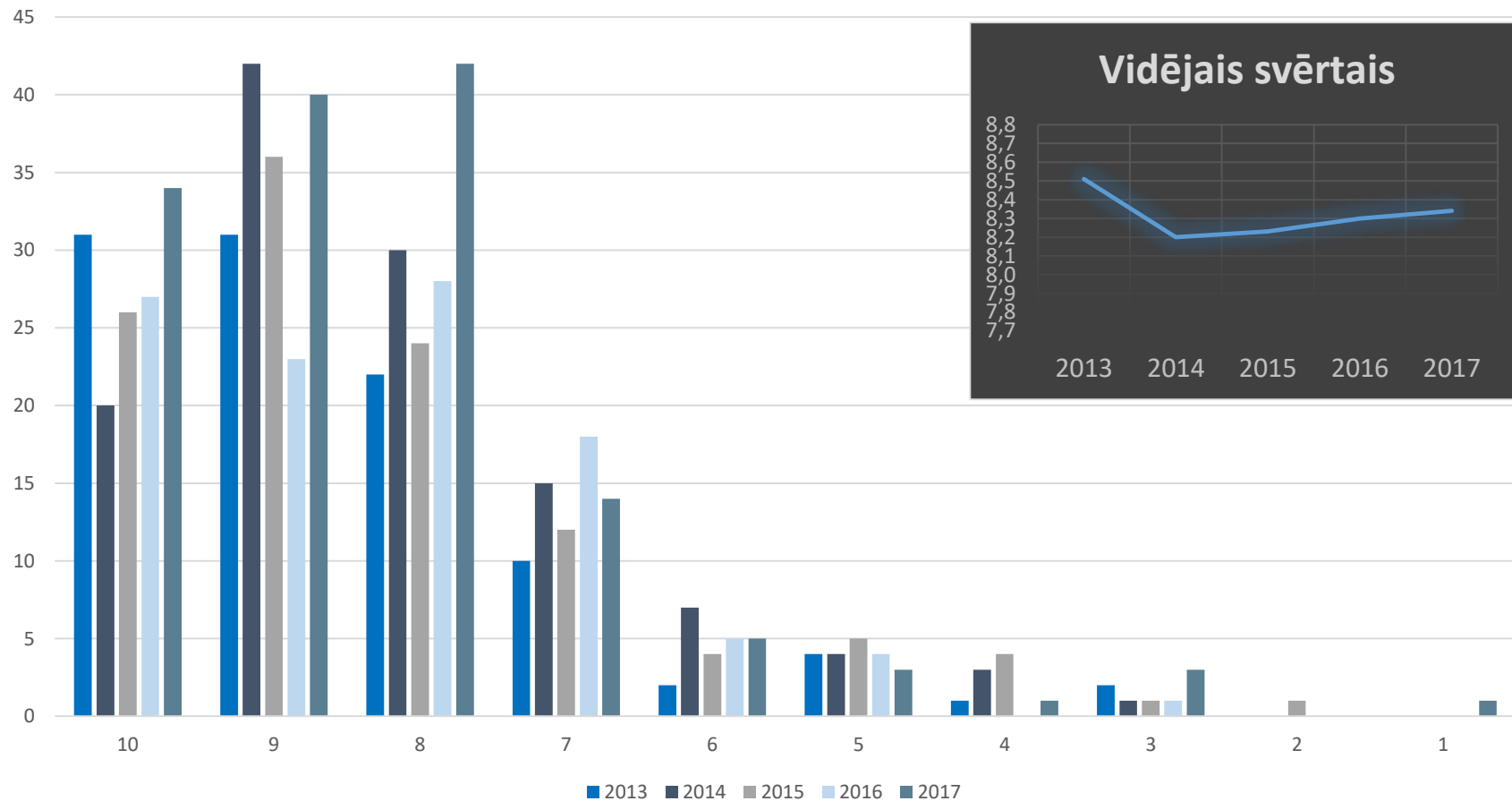
10 - ļoti uzlabojusies / 1 - ļoti pasliktinājusies

2. Cik apmierināti esat ar LATAK darbību kopumā 2017. gada laikā?



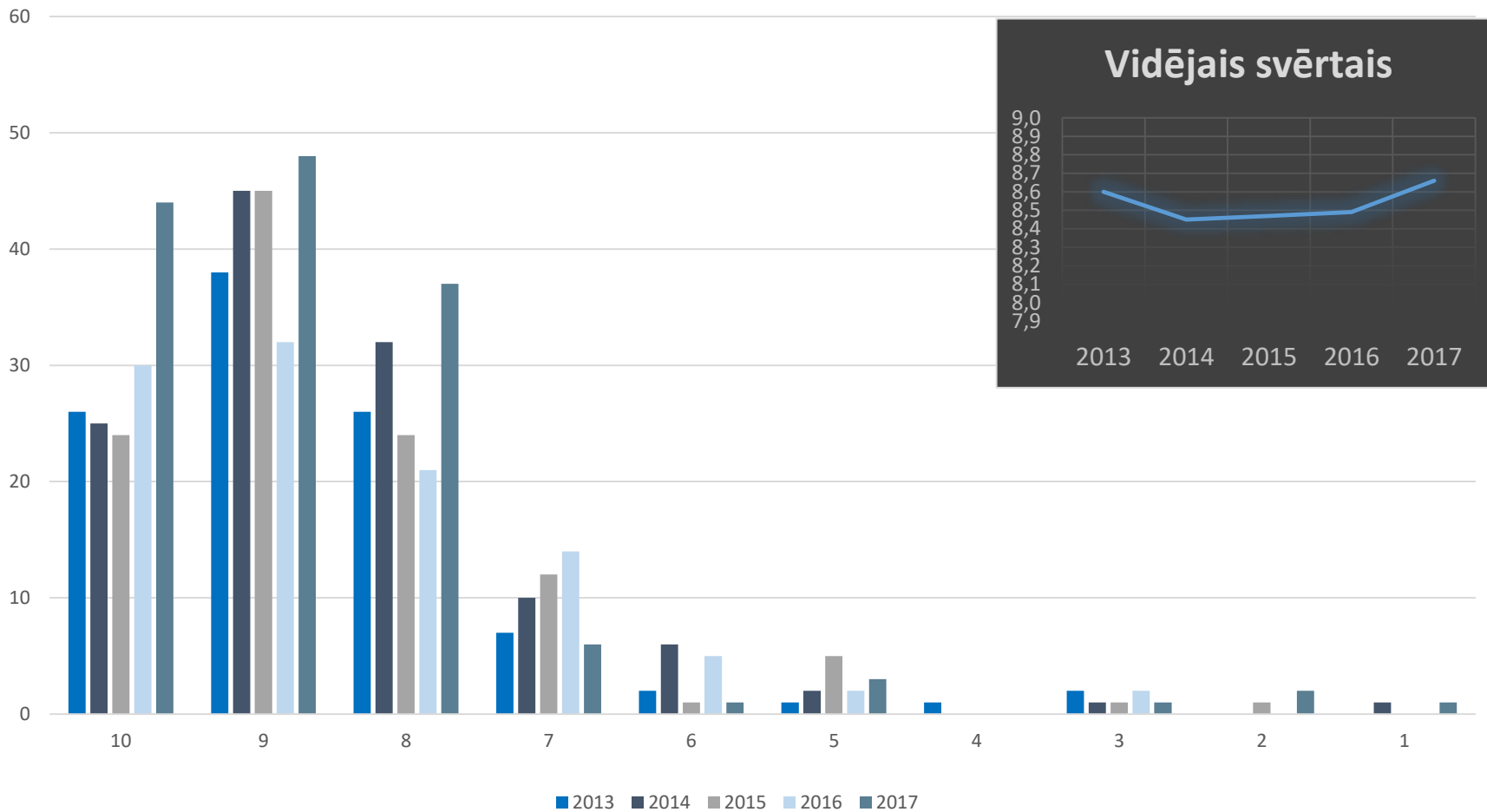
10 - ļoti apmierināti / 1 - ļoti neapmierināti

3. Kā kopumā vērtējat sadarbību un komunikāciju ar LATAK 2017.gada laikā?



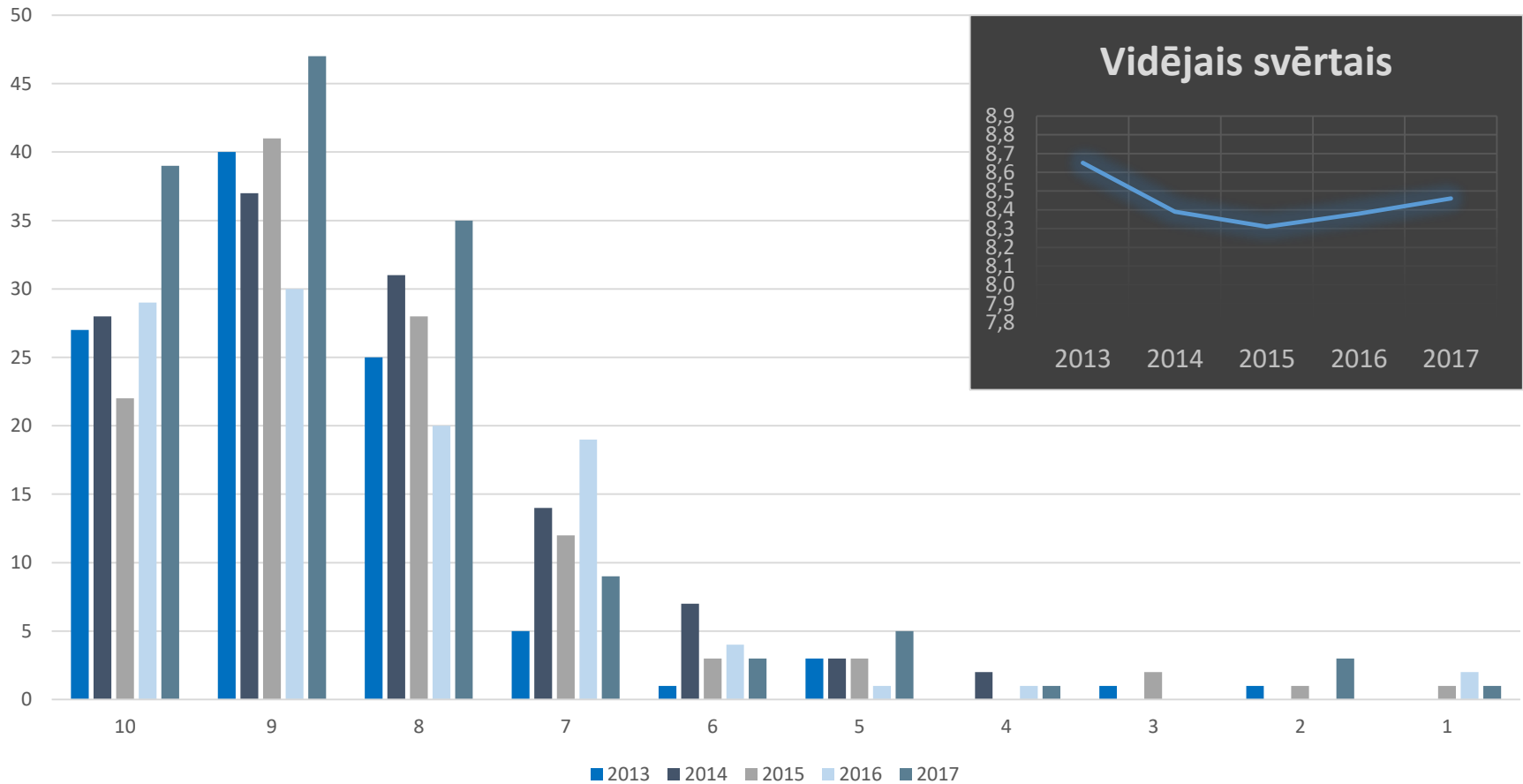
10 - ļoti labi / 1 - ļoti slikti

4. Kā vērtējat LATAK veikto kvalitātes sistēmas novērtēšanu Jūsu institūcijā (pēdējā gada laikā)?



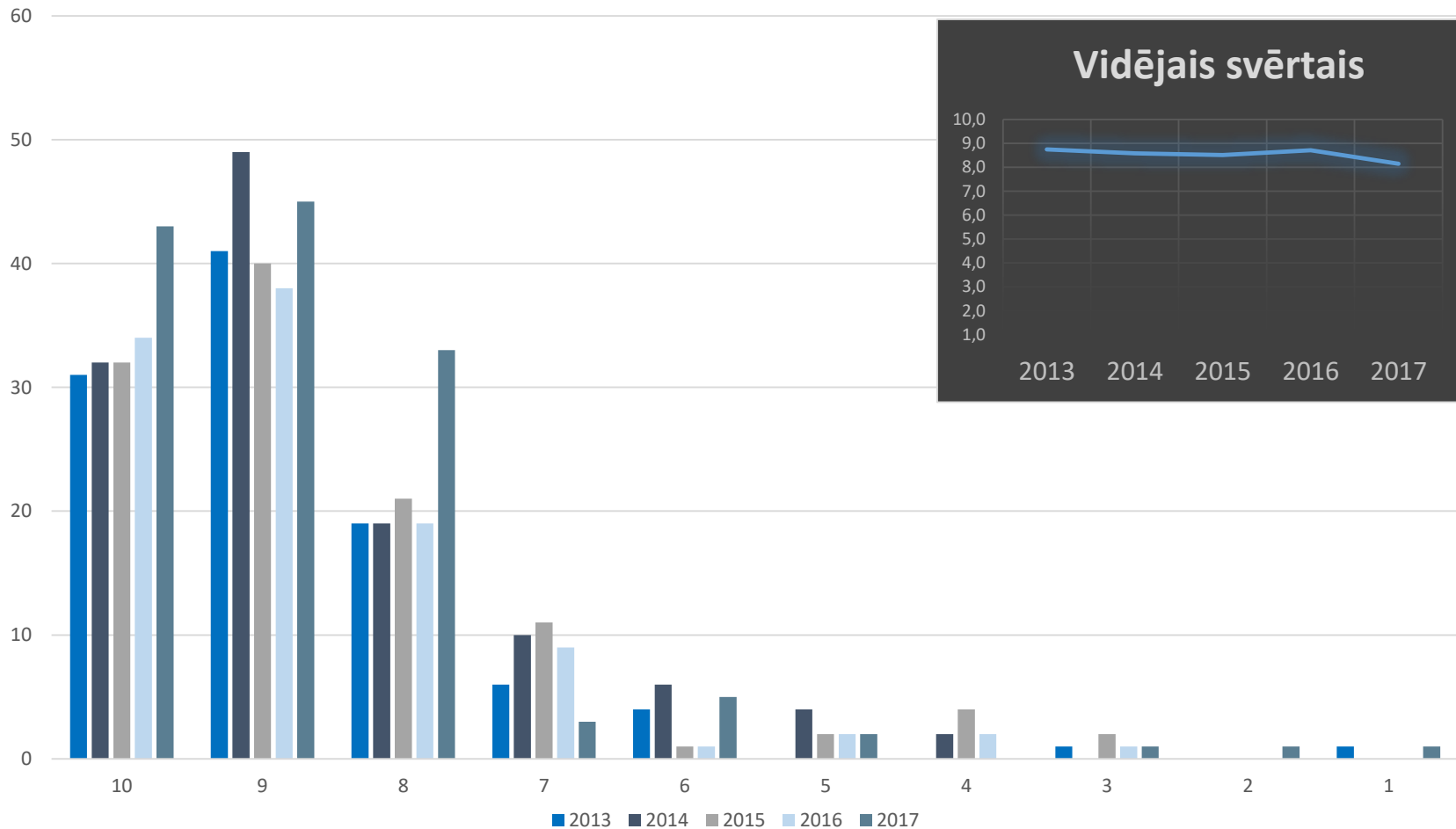
10 - ļoti labi / 1 - ļoti slikti

5. Kā vērtējat LATAK veikto tehniskās kompetences novērtēšanu Jūsu institūcijā (pēdējā gada laikā)?



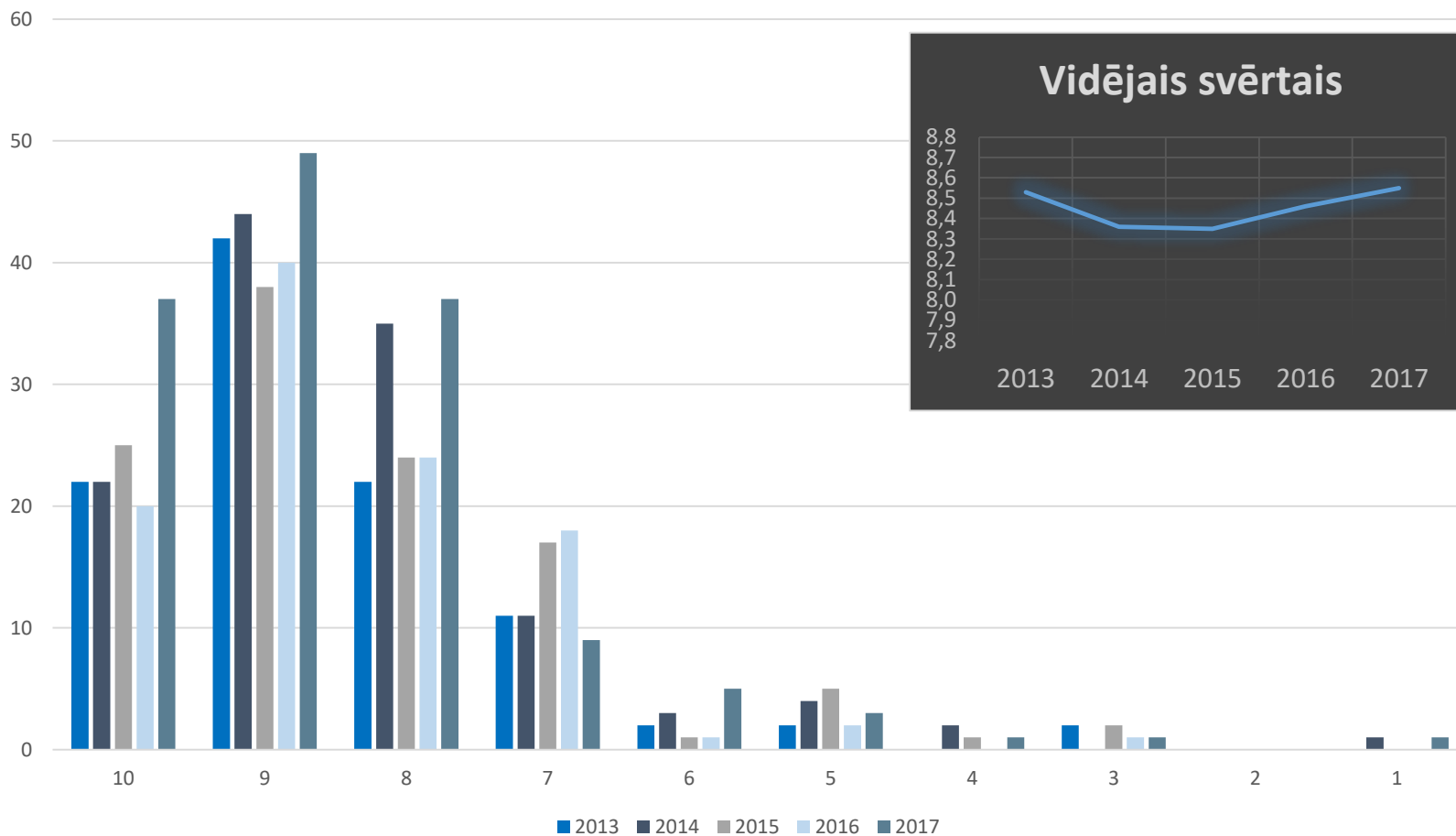
10 - ļoti labi / 1 - ļoti slikti

6. Kā vērtējat LATAK vērtētāju profesionalitāti un kompetenci (pēdējā gada laikā)?



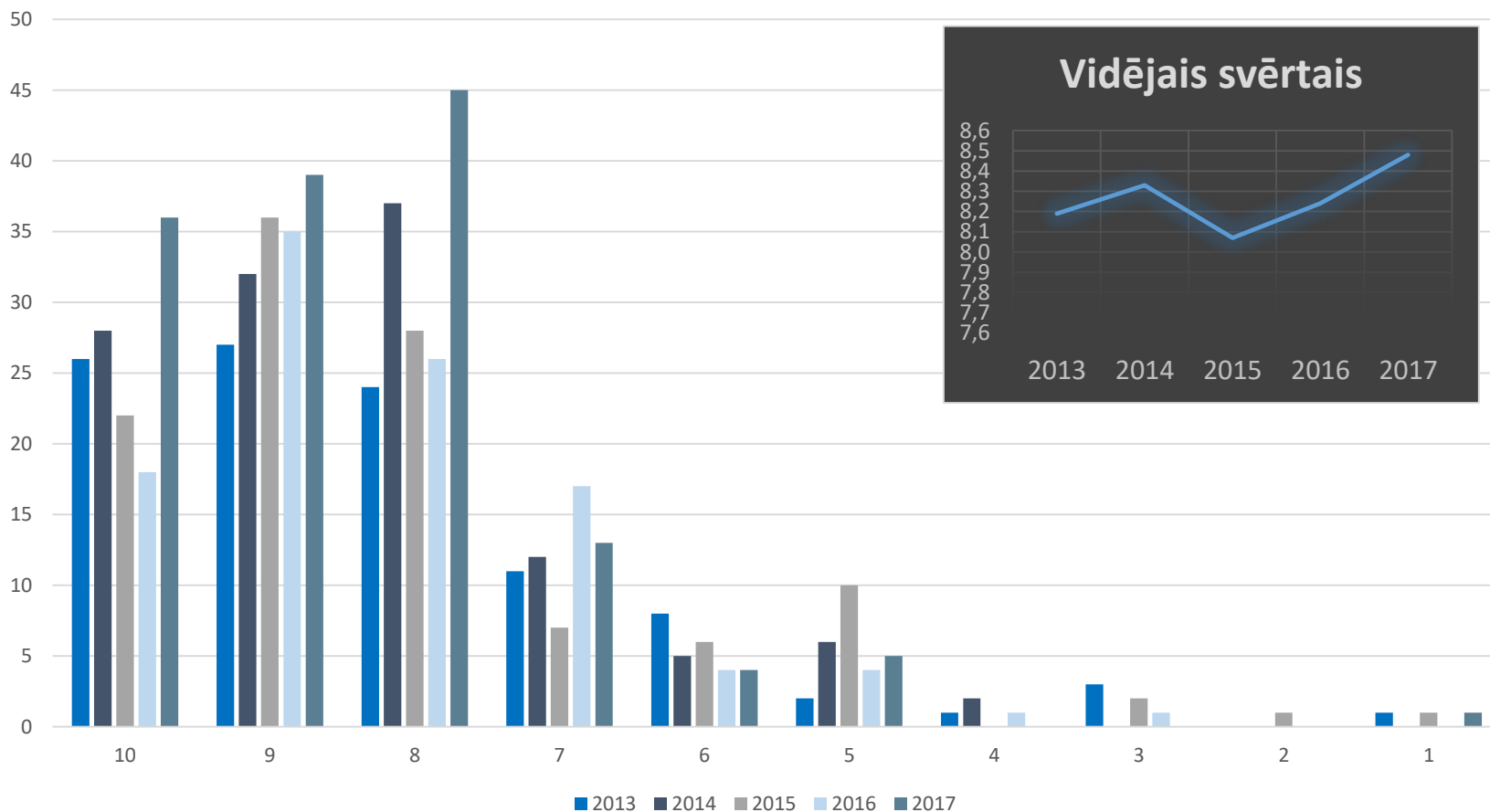
10 - ļoti augsta / 1 - ļoti zema

7. Kā vērtējat rezultātu atspoguļojumu Novērtēšanas pārskatos 2017.gada laikā?



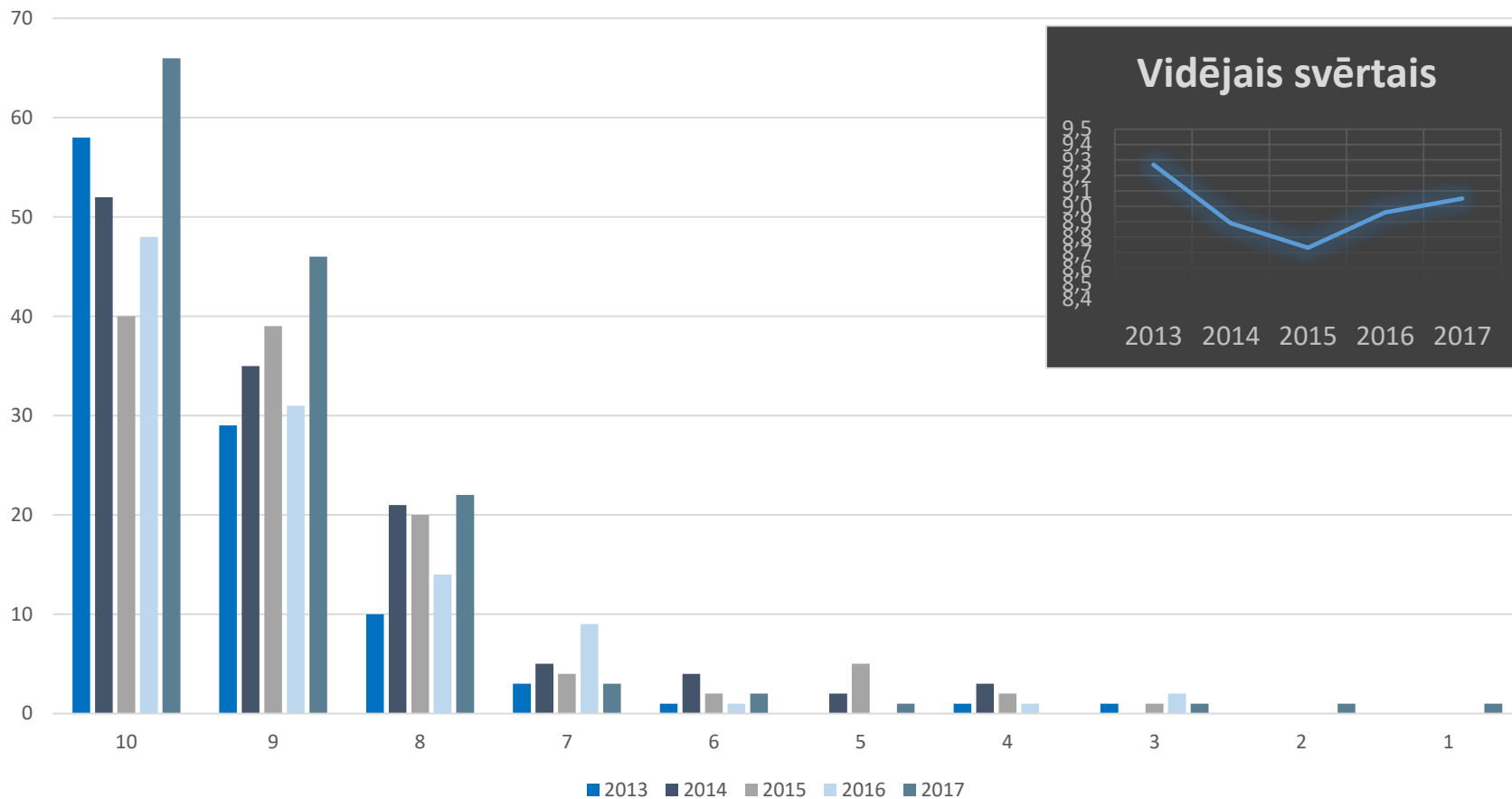
10 - ļoti labi / 1 - ļoti slikti

8. Kā vērtējat LATAK darbību, reaģējot uz institūcijas iesniegumiem par izmaiņām sfērā 2017.gada laikā?



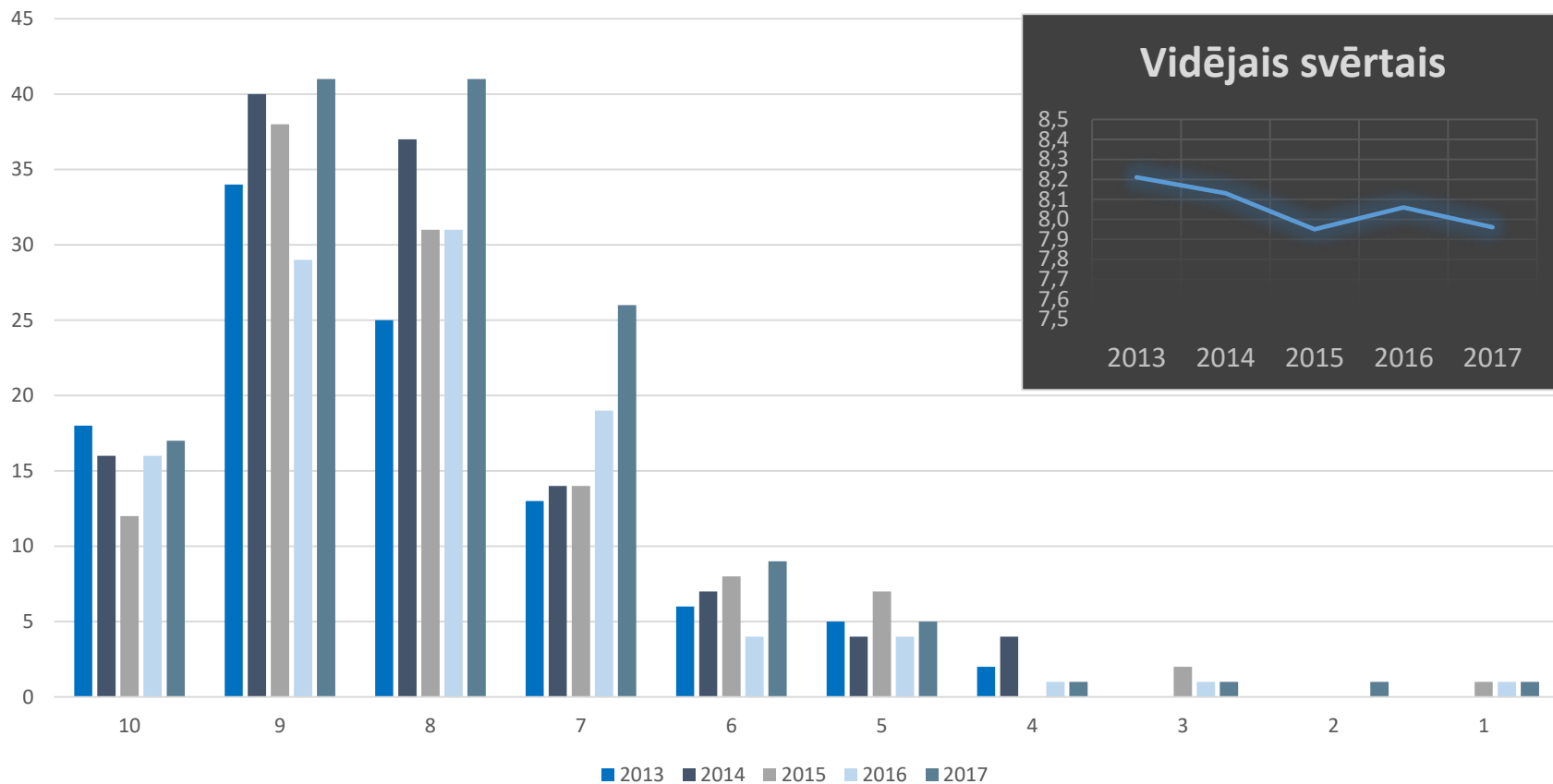
10 - ļoti labi / 1 - ļoti slikti

9. Kā vērtējat LATAK vērtētāju uzvedību institūcijas novērtēšanas procesa laikā 2017.gada laikā?



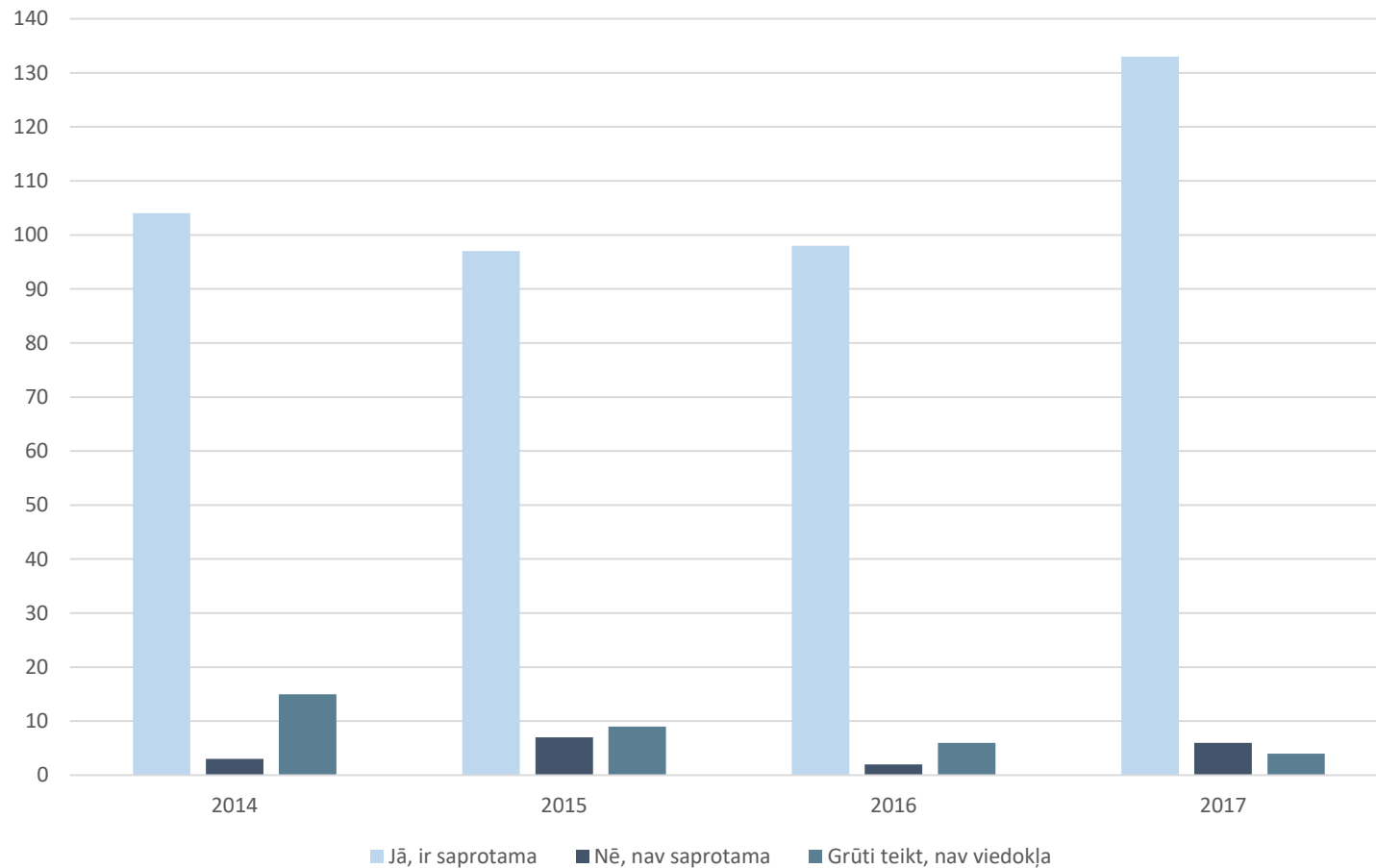
10 - ļoti labi / 1 - ļoti slikti

10. Kā kopumā vērtējat aktuālas informācijas pieejamību (mājas lapa, e-pasti, tiešā komunikācija, semināri u.c.) 2017.gada laikā?

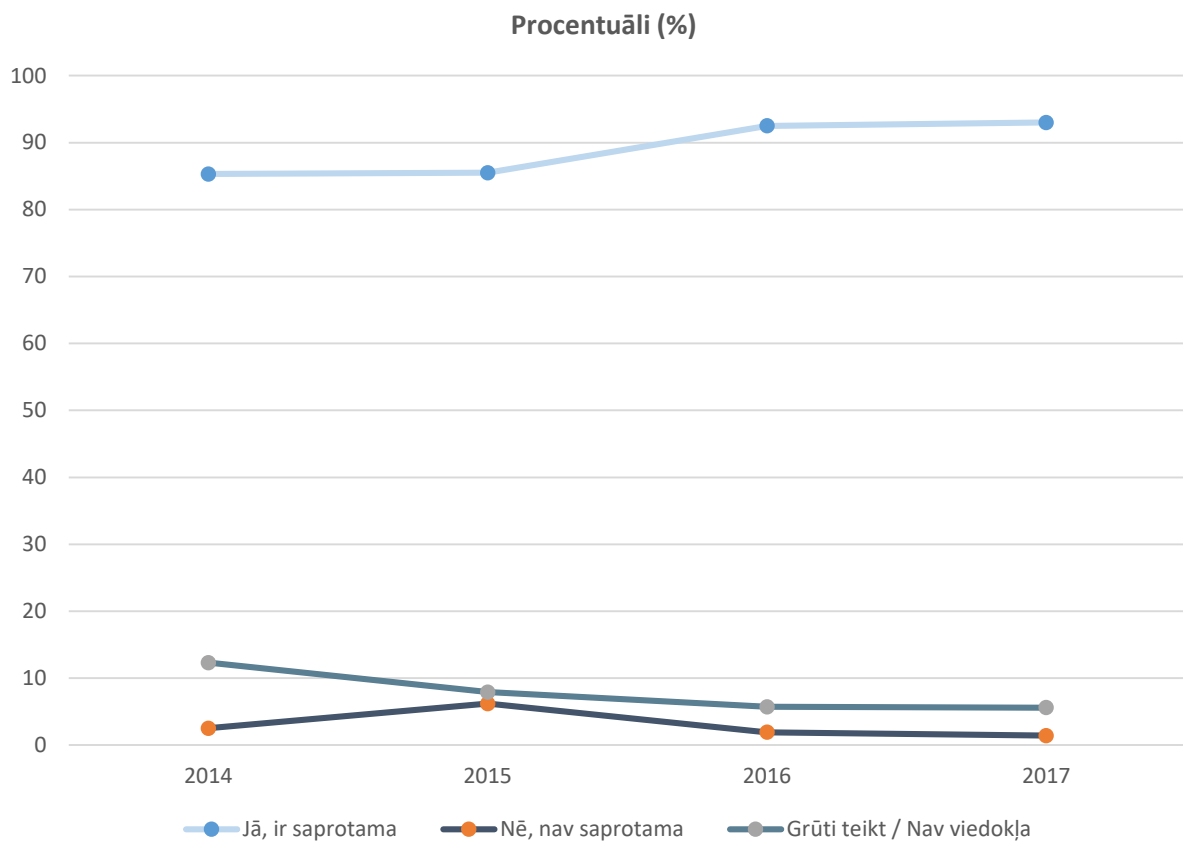


10 - ļoti labi / 1 - ļoti slikti

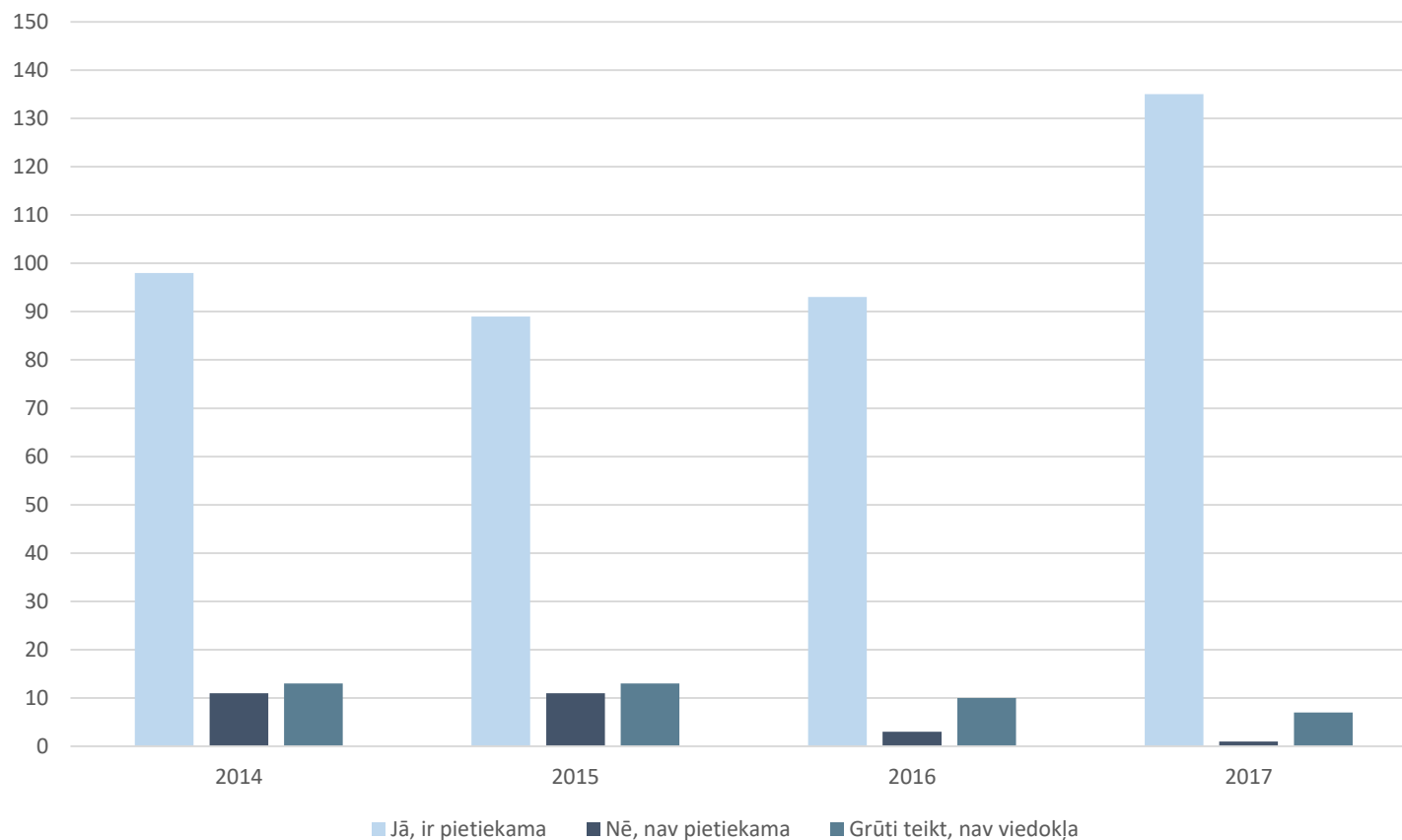
11. Vai informācija LATAK dokumentos par novērtēšanas procedūrām un prasībām ir saprotama?



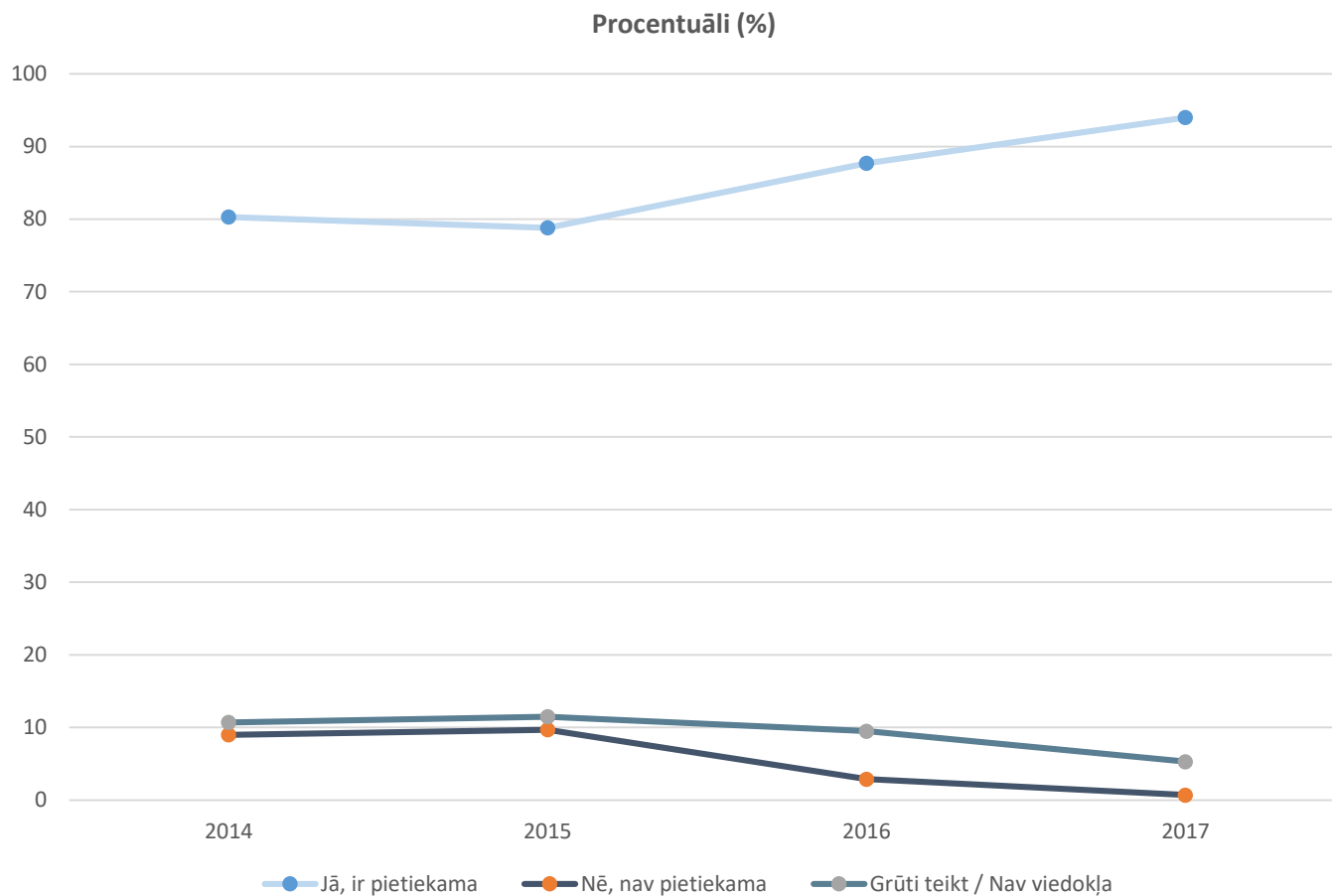
11. Vai informācija LATAK dokumentos par novērtēšanas procedūrām un prasībām ir saprotama?



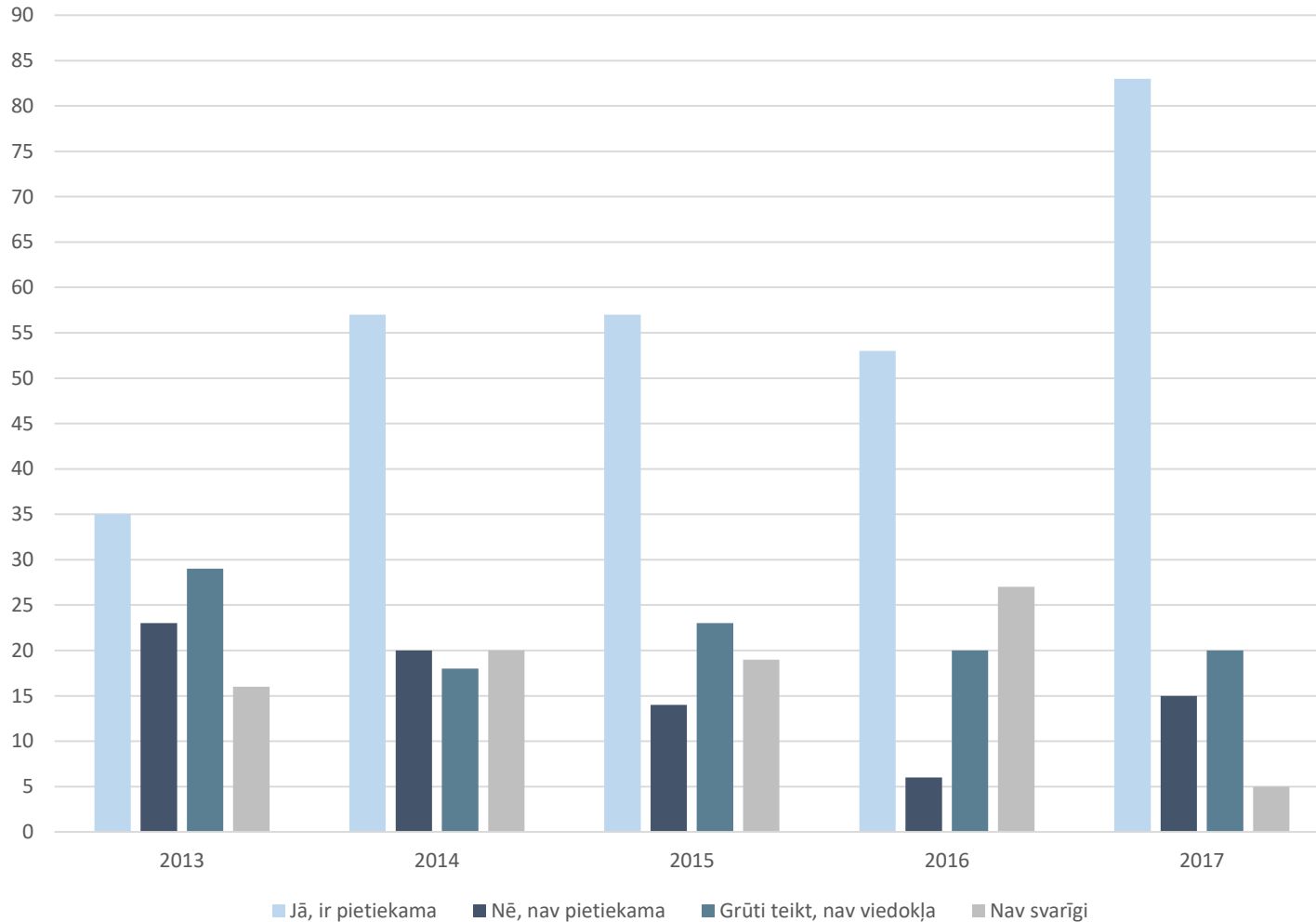
12. Vai informācija LATAK dokumentos par novērtēšanas procedūrām un prasībām ir pietiekama?



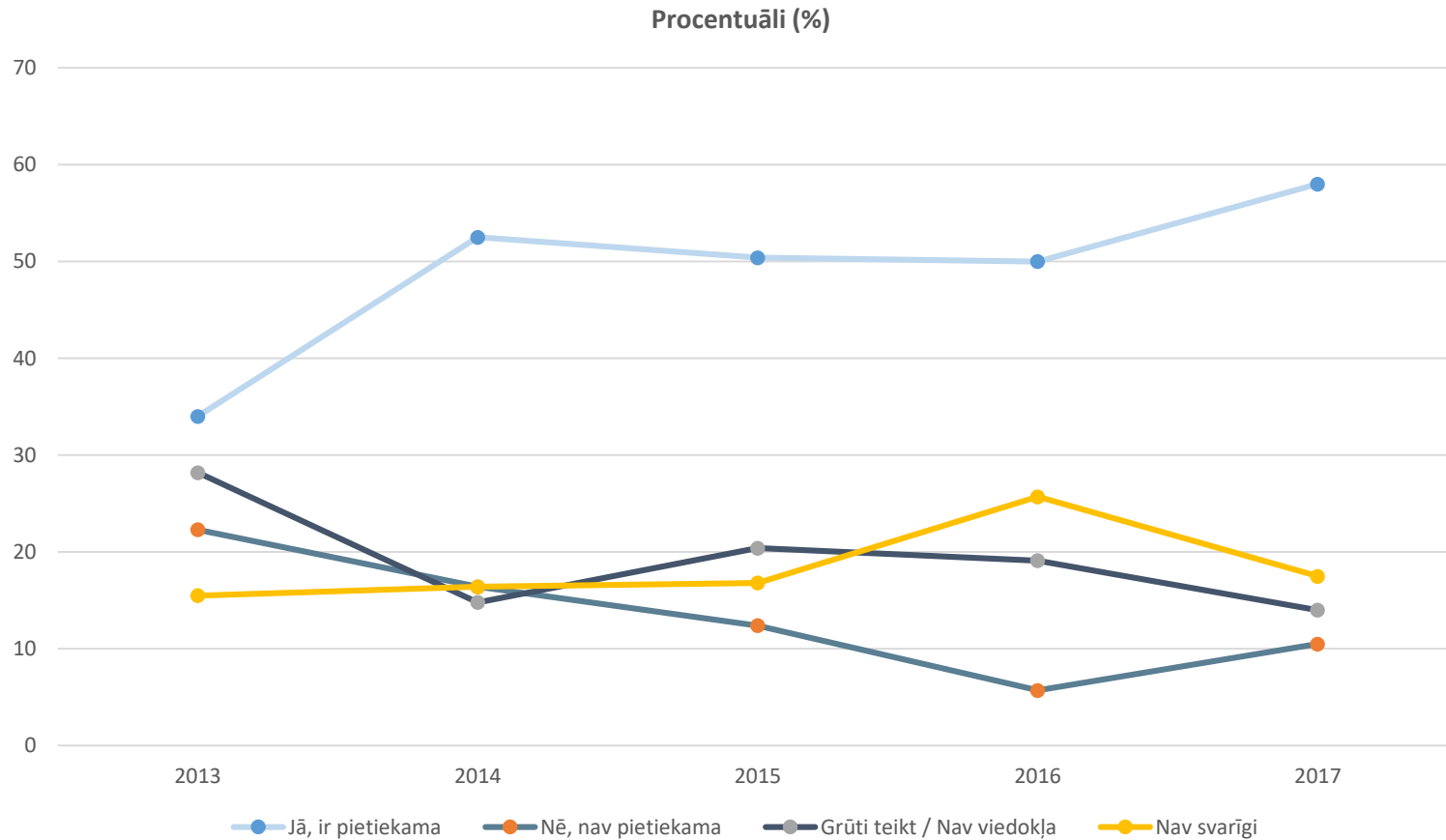
12. Vai informācija LATAK dokumentos par novērtēšanas procedūrām un prasībām ir pietiekama?



13. Vai Jums ir pietiekama LATAK sniegtā informācija par Eiropas un starptautiskajām akreditācijas organizācijām?



13. Vai Jums ir pietiekama LATAK sniegtā informācija par Eiropas un starptautiskajām akreditācijas organizācijām?





Paldies par atsaucību!